

FIT ATHLETICA Suchy Las

UWAGA!

Projekt ma charakter poglądowy. Przed przystąpieniem do realizacji należy sprawdzić wszystkie wymiary oraz możliwości montażowe!

Data: 17.04.2020

Edytor: mgr inż. Bartosz Kołodziejczyk

TOPMET Light
Kłosowicz Wiśniewski i Wspólnik Sp.j.
ul. Ostrowska 354
61-312 Poznań

Edytor mgr inż. Bartosz Kołodziejczyk
Telefon +48 512 045 204
faks
e-Mail bartosz.kolodziejczyk@topmet.pl

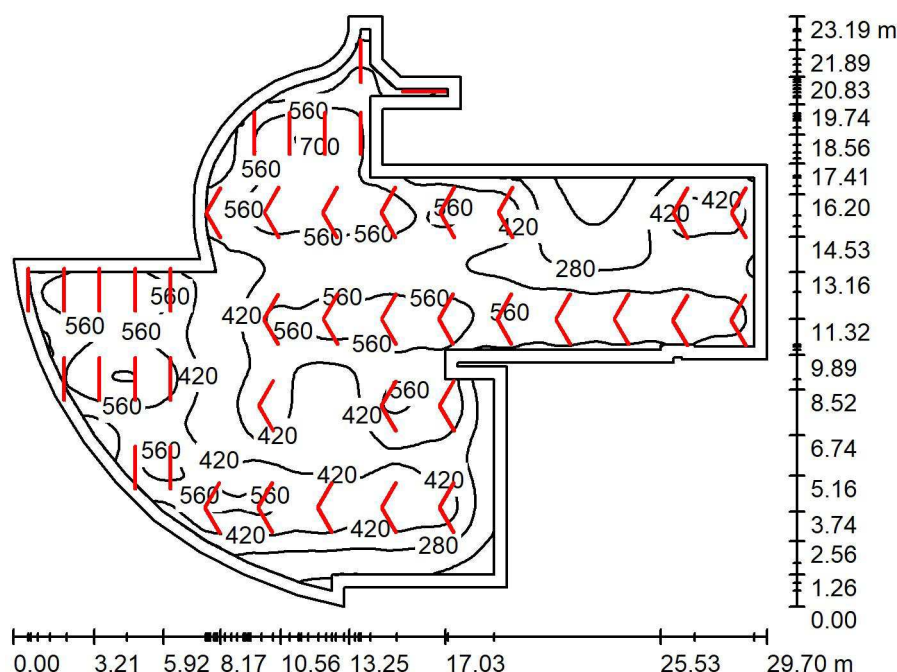
Spis treści

FIT ATHLETICA Suchy Las	
Strona tytułowa projektu	1
Spis treści	2
Sala ćwiczeń	
Podsumowanie	3
Lista oprav	4
Przedstawienie nieprawidłowych kolorów	5
Salka 2	
Podsumowanie	6
Lista oprav	7

TOPMET Light
Kłosowicz Wiśniewski i Wspólnik Sp.j.
ul. Ostrowska 354
61-312 Poznań

Edytor mgr inż. Bartosz Kołodziejczyk
Telefon +48 512 045 204
faks
e-Mail bartosz.kolodziejczyk@topmet.pl

Sala ćwiczeń / Podsumowanie



Wysokość pomieszczenia: 4.300 m, Wysokość montażu: 3.000 m,
Współczynnik konserwacji: 0.80

Wartości Lux, Skala 1:298

Powierzchnia	ρ [%]	E_m [lx]	E_{min} [lx]	E_{max} [lx]	E_{min} / E_m
Płaszczyzna pracy	/	450	71	722	0.158
Podłoga	20	383	62	592	0.162
Sufit	70	47	7.02	75	0.150
Ściany (63)	0	158	2.93	1421	/

Płaszczyzna pracy:

Wysokość: 0.850 m
Siatka: 128 x 128 Punkty
Margines: 0.500 m

Relacja mocy oświetleniowej (według LG7): Ściany / Płaszczyzna pracy: 0.336, Sufit / Płaszczyzna pracy: 0.104.

Wykaz opraw

Nr.	Ilość	Etykieta (Czynnik korekcyjny)	Φ (Oprawa) [lm]	Φ (Lampy) [lm]	P [W]
1	50	TOPMET 482702XX PHIL53 BN wiszacy LED 4 4400lm 840 opal 230V kolor (1.000)	3147	4400	30.4
2	17	TOPMET 482903XX PHIL53 BN wiszacy LED 6 6600lm 840 opal 230V kolor (1.000)	4720	6600	45.5
			W sumie: 237580	W sumie: 332200	2293.5

Specyfikacja mocy przyłączeniowej: $6.27 \text{ W/m}^2 = 1.39 \text{ W/m}^2/100 \text{ lx}$ (Powierzchnia podstawowa: 365.51 m^2)

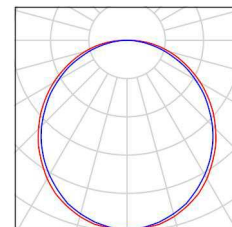
TOPMET Light
Kłosowicz Wiśniewski i Wspólnik Sp.j.
ul. Ostrowska 354
61-312 Poznań

Edytor mgr inż. Bartosz Kołodziejczyk
Telefon +48 512 045 204
faks
e-Mail bartosz.kolodziejczyk@topmet.pl

Sala ćwiczeń / Lista opraw

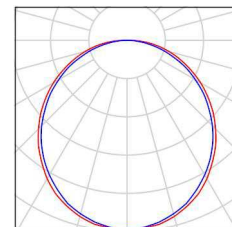
50 Ilość TOPMET 482702XX PHIL53 BN wiszacy LED 4
4400lm 840 opal 230V kolor
Numer artykułu:
Strumień świetlny (Oprawa): 3147 lm
Strumień świetlny (Lampy): 4400 lm
Moc opraw: 30.4 W
Klasyfikacja oświetleń CIE: 100
Kod Flux CIE: 46 77 94 100 72
Wyposażenie: 2 x LED HV 1R GEN (Czynnik korekcyjny 1.000).

Ilustracje oświetleń znajdziesz w naszym katalogu oświetleń.



17 Ilość TOPMET 482903XX PHIL53 BN wiszacy LED 6
6600lm 840 opal 230V kolor
Numer artykułu:
Strumień świetlny (Oprawa): 4720 lm
Strumień świetlny (Lampy): 6600 lm
Moc opraw: 45.5 W
Klasyfikacja oświetleń CIE: 100
Kod Flux CIE: 46 77 94 100 72
Wyposażenie: 3 x LED HV 1R GEN (Czynnik korekcyjny 1.000).

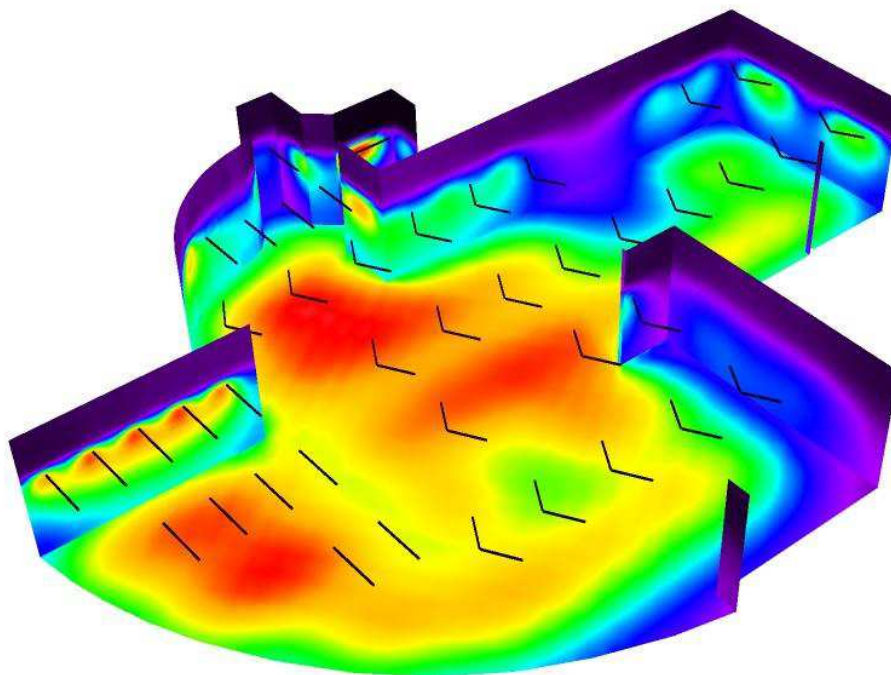
Ilustracje oświetleń znajdziesz w naszym katalogu oświetleń.



TOPMET Light
Kłosowicz Wiśniewski i Wspólnik Sp.j.
ul. Ostrowska 354
61-312 Poznań

Edytor mgr inż. Bartosz Kołodziejczyk
Telefon +48 512 045 204
faks
e-Mail bartosz.kolodziejczyk@topmet.pl

Sala ćwiczeń / Przedstawienie nieprawidłowych kolorów

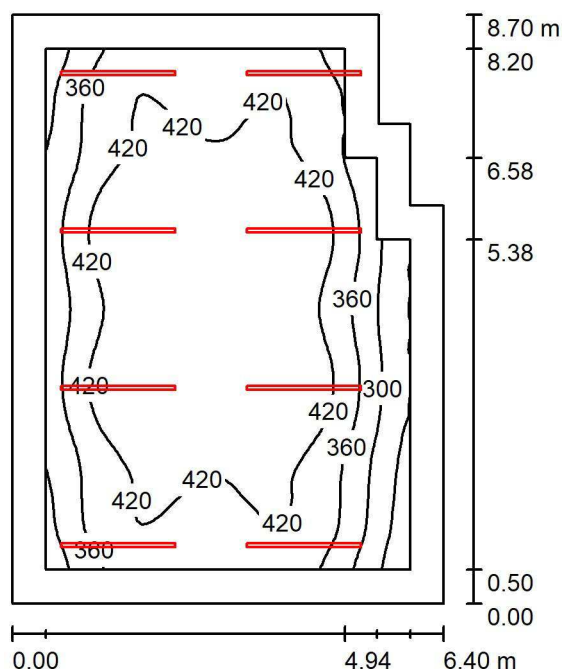


lx

TOPMET Light
Kłosowicz Wiśniewski i Wspólnik Sp.j.
ul. Ostrowska 354
61-312 Poznań

Edytor mgr inż. Bartosz Kołodziejczyk
Telefon +48 512 045 204
faks
e-Mail bartosz.kolodziejczyk@topmet.pl

Salka 2 / Podsumowanie



Wysokość pomieszczenia: 4.300 m, Wysokość montażu: 3.000 m,
Współczynnik konserwacji: 0.80

Wartości Lux, Skala 1:112

Powierzchnia	ρ [%]	E_m [lx]	E_{min} [lx]	E_{max} [lx]	E_{min} / E_m
Płaszczyzna pracy	/	401	189	480	0.471
Podłoga	20	296	116	393	0.391
Sufit	70	21	13	29	0.612
Ściany (8)	0	133	10	617	/

Płaszczyzna pracy:

Wysokość: 0.850 m
Siatka: 64 x 64 Punkty
Margines: 0.500 m

Relacja mocy oświetleniowej (według LG7): Ściany / Płaszczyzna pracy: 0.317, Sufit / Płaszczyzna pracy: 0.053.

Wykaz opraw

Nr.	Ilość	Etykieta (Czynnik korekcyjny)	Φ (Oprawa) [lm]	Φ (Lampy) [lm]	P [W]
1	8	TOPMET 482903XX PHIL53 BN wiszący LED 6 6600lm 840 opal 230V kolor (1.000)	4720	6600	45.5
W sumie:			37761W	52800	364.0

Specyfikacja mocy przyłączeniowej: $6.80 \text{ W/m}^2 = 1.70 \text{ W/m}^2/100 \text{ lx}$ (Powierzchnia podstawowa: 53.53 m^2)

TOPMET Light
Kłosowicz Wiśniewski i Wspólnik Sp.j.
ul. Ostrowska 354
61-312 Poznań

Edytor mgr inż. Bartosz Kołodziejczyk
Telefon +48 512 045 204
faks
e-Mail bartosz.kolodziejczyk@topmet.pl

Salka 2 / Lista opraw

8 Ilość TOPMET 482903XX PHIL53 BN wiszacy LED 6
6600lm 840 opal 230V kolor
Numer artykułu:
Strumień świetlny (Oprawa): 4720 lm
Strumień świetlny (Lampy): 6600 lm
Moc opraw: 45.5 W
Klasyfikacja oświetleń CIE: 100
Kod Flux CIE: 46 77 94 100 72
Wyposażenie: 3 x LED HV 1R GEN (Czynnik korekcyjny 1.000).

Ilustracje oświetleń
znajdziesz w naszym
katalogu oświetleń.

